

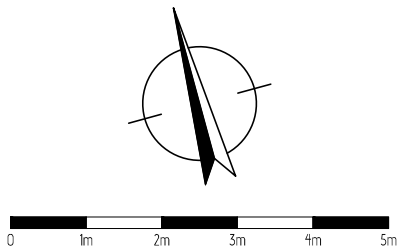
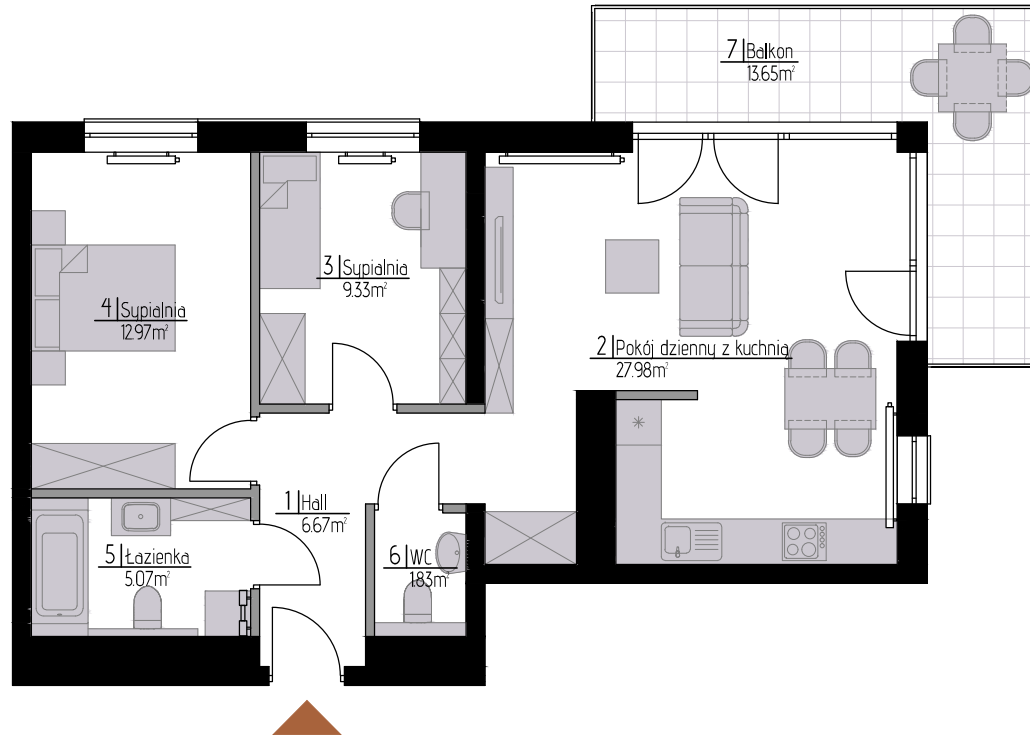
MIESZKANIE:

A32

BUDYNEK A
PIĘTRO 3
LICZBA POKOI 3



Jagiellońska
OSIEDLE



■ Ściany stałe
■ Ścianki działowe nadające się do demontażu

POWIERZCHNIA:
63,85m²

1 Hall	6,67m ²
2 Pokój dzienny z kuchnią	27,98m ²
3 Sypialnia	9,33m ²
4 Sypialnia	12,97m ²
5 Łazienka	5,07m ²
6 WC	1,83m ²
7 Balkon	13,65m ²

* Plan lokalu może ulec niewielkim zmianom w trakcie realizacji budynku.
* Powierzchnia użytkowa zgodnie z normą PN-ISO 9836:1997 (do powierzchni mieszkania wliczono ścianki działowe nadające się do demontażu)



Biuro sprzedaży
ARBUD DEVELOPMENT
Piotrków Trybunalski, ul. Daniłowskiego 5/7



(+48) 44 647 22 75
(+48) 605 828 048



biuro@osiedlejagiellonska.pl
www.osiedlejagiellonska.pl