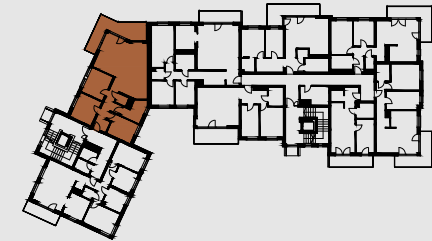
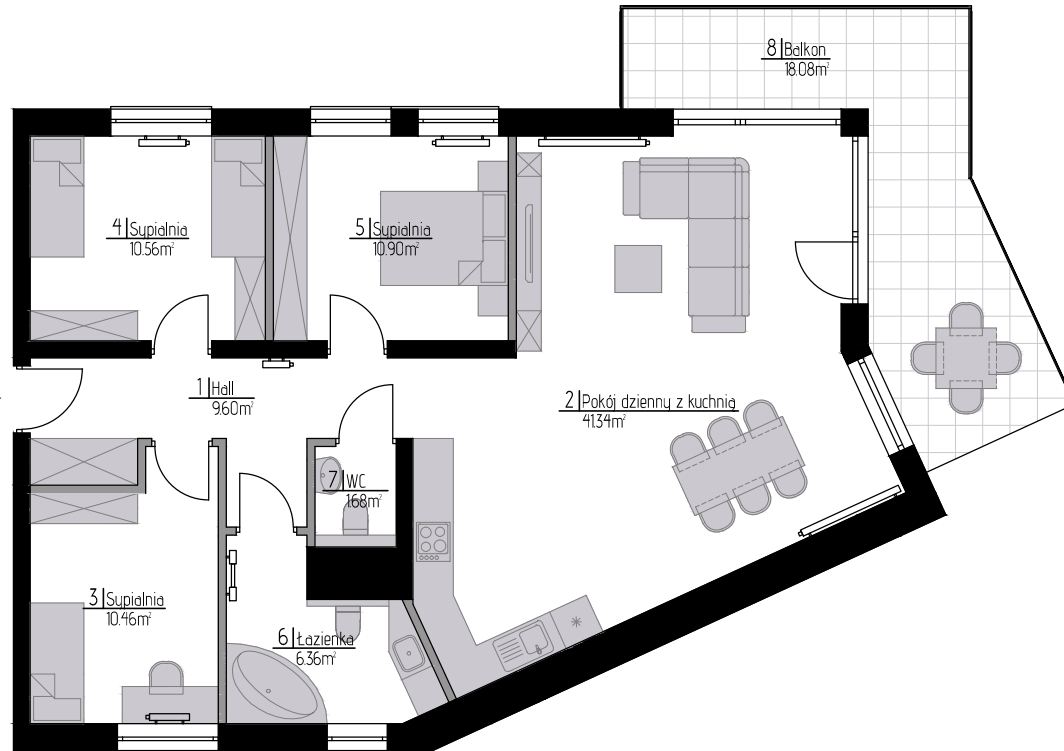


MIESZKANIE: A03

BUDYNEK A
PIĘTRO 1
LICZBA POKOI 4



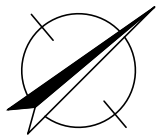
Jagiellońska OSIEDLE



POWIERZCHNIA:
91,00m²

1 Hall	9.60m ²
2 Pokój dzienny z kuchnią	41.34m ²
3 Sypialnia	10.46m ²
4 Sypialnia	10.56m ²
5 Sypialnia	10.90m ²
6 Łazienka	6.36m ²
7 WC	1.68m ²
8 Balkon	18.08m ²

* Plan lokalu może ulec niewielkim zmianom w trakcie realizacji budynku.
* Powierzchnia użytkowa zgodnie z normą PN-ISO 9836:1997 (do powierzchni mieszkania wliczono ścianki działowe nadające się do demontażu)



■ Ściany stałe
■ Ścianki działowe nadające się do demontażu



Biuro sprzedaży
ARBUD DEVELOPMENT
Piotrków Trybunalski, ul. Daniłowskiego 5/7



(+48) 44 647 22 75
(+48) 605 828 048



biuro@osiedlejagiellonska.pl
www.osiedlejagiellonska.pl