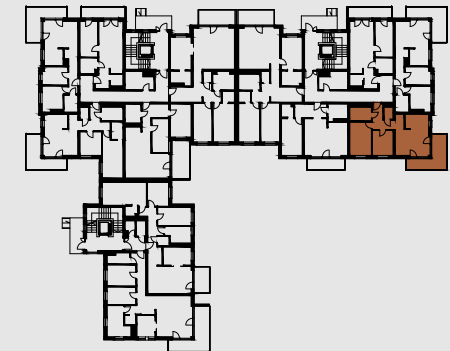
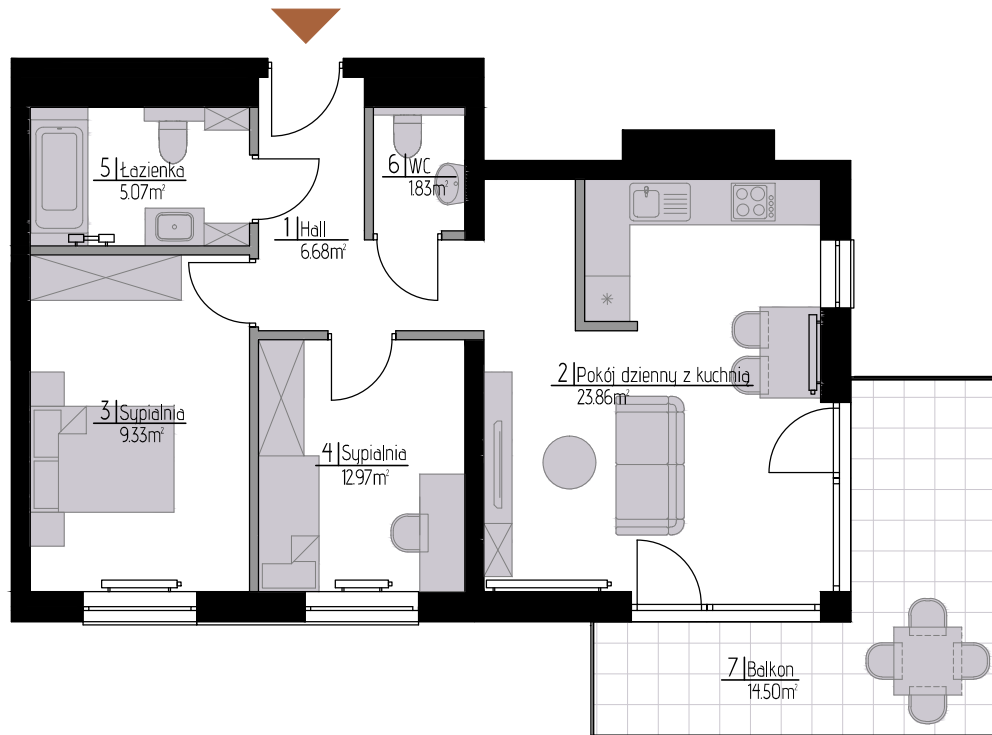


# MIESZKANIE: B43

BUDYNEK B  
PARTER  
LICZBA POKOI 3



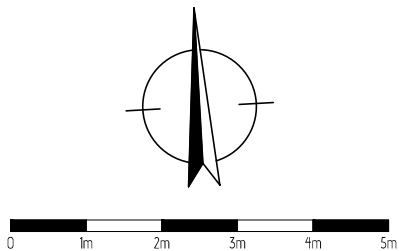
## Jagiellońska OSIEDLE



POWIERZCHNIA:  
**59,74m<sup>2</sup>**

1 Hall	6.68m <sup>2</sup>
2 Pokój dzienny z kuchnią	23.86m <sup>2</sup>
3 Sypialnia	9.33m <sup>2</sup>
4 Sypialnia	12.97m <sup>2</sup>
5 Łazienka	5.07m <sup>2</sup>
6 WC	1.83m <sup>2</sup>
7 Balkon	14.50m <sup>2</sup>

\* Plan lokalu może ulec niewielkim zmianom w trakcie realizacji budynku.  
\* Powierzchnia użytkowa zgodnie z normą PN-ISO 9836:1997 (do powierzchni mieszkania wliczono ścianki działowe nadające się do demontażu)



■ Ściany stałe  
■ Ścianki działowe nadające się do demontażu



Biuro sprzedaży  
ARBUD DEVELOPMENT  
Piotrków Trybunalski, ul. Daniłowskiego 5/7

(+48) 44 647 22 75  
(+48) 605 828 048



biuro@osiedlejagiellonska.pl  
www.osiedlejagiellonska.pl