

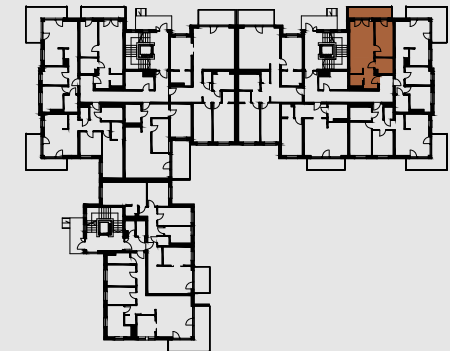
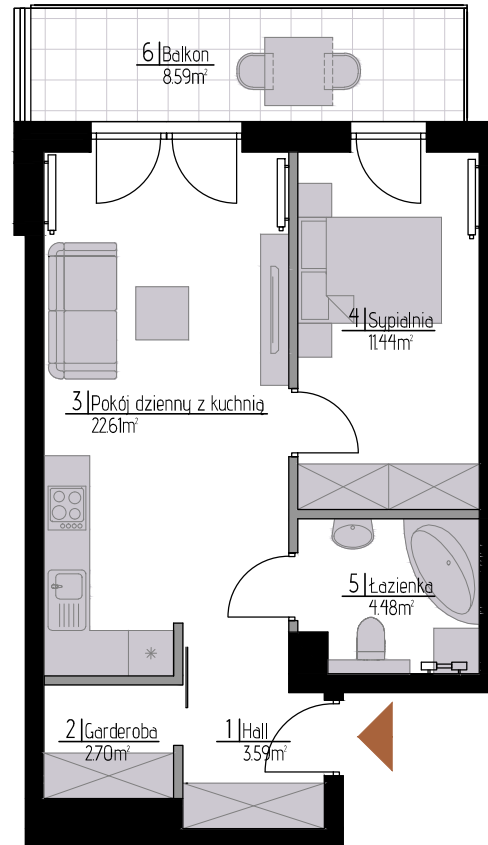
MIESZKANIE:

B41

BUDYNEK B
PARTER
LICZBA POKOI 2



Jagiellońska
OSIEDLE

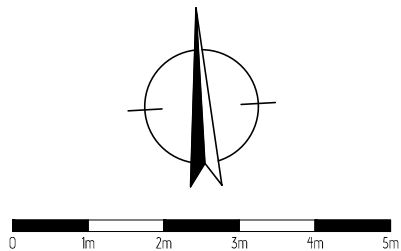


POWIERZCHNIA:
44,82m²

1 Hall	3.59m ²
2 Garderoba	2.70m ²
3 Pokój dzienny z kuchnią	22.61m ²
4 Sypialnia	11.44m ²
5 Łazienka	4.48m ²
6 Balkon	8.59m ²

- Ściany stałe
- Ścianki działowe nadające się do demontażu

* Plan lokalu może ulec niewielkim zmianom w trakcie realizacji budynku.
* Powierzchnia użytkowa zgodnie z normą PN-ISO 9836:1997 (do powierzchni mieszkania wliczono ścianki działowe nadające się do demontażu)



ARBUD

Biuro sprzedaży
ARBUD DEVELOPMENT
Piotrków Trybunalski, ul. Daniłowskiego 5/7

(+48) 44 647 22 75
(+48) 605 828 048



biuro@osiedlejagiellonska.pl
www.osiedlejagiellonska.pl