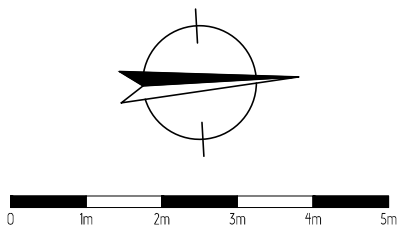
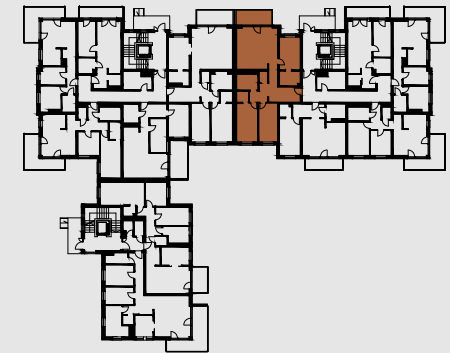
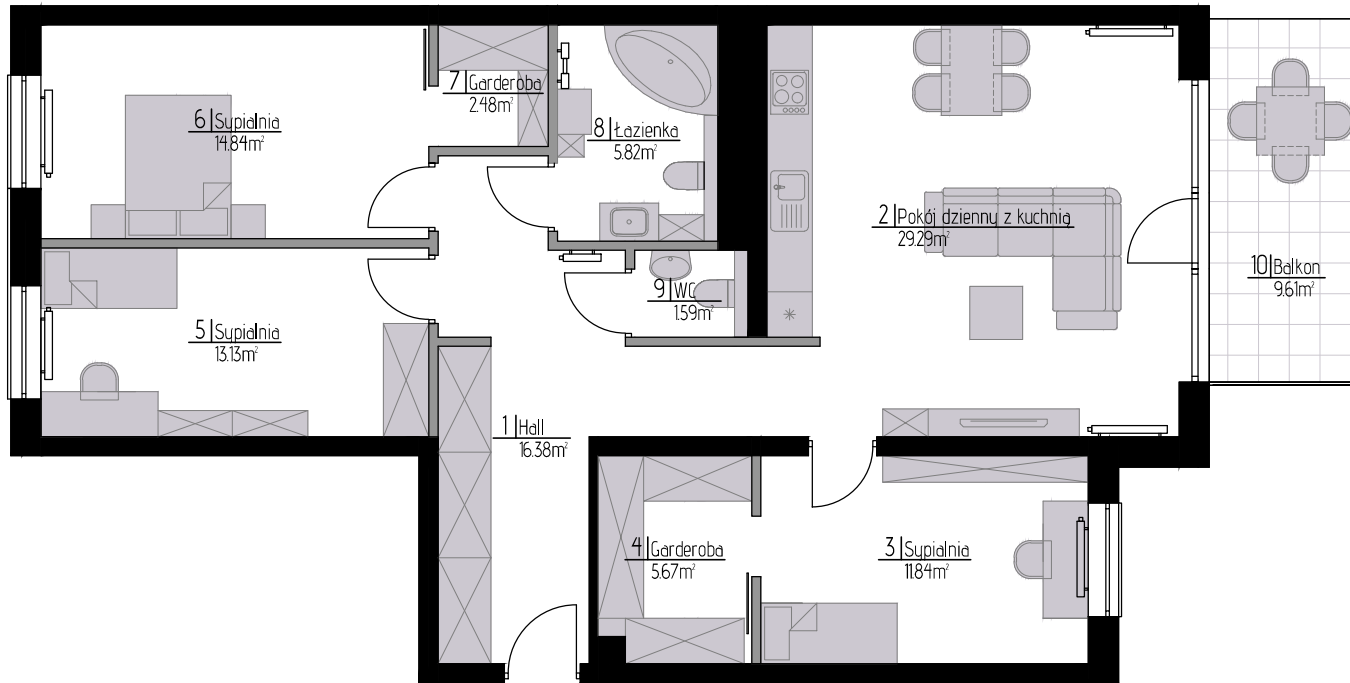


MIESZKANIE:
B45

BUDYNEK B
PARTER
LICZBA POKOI 4



Jagiellońska
OSIEDLE



■ Ściany stałe
■ Ścianki działowe nadające się do demontażu

POWIERZCHNIA:
101,04m²

1 Hall	16.38m ²
2 Pokój dzienny z kuchnią	29.29m ²
3 Sypialnia	11.84m ²
4 Garderoba	5.67m ²
5 Sypialnia	13.13m ²
6 Sypialnia	14.84m ²
7 Garderoba	2.48m ²
8 Łazienka	5.82m ²
9 WC	1.59m ²
10 Balkon	9.61m ²

* Plan lokalu może ulec niewielkim zmianom w trakcie realizacji budynku.
* Powierzchnia użytkowa zgodnie z normą PN-ISO 9836:1997 (do powierzchni mieszkania wliczono ścianki działowe nadające się do demontażu)



Biuro sprzedaży
ARBUD DEVELOPMENT
Piotrków Trybunalski, ul. Daniłowskiego 5/7

+48) 44 647 22 75
+48) 605 828 048



biuro@osiedlejagiellonska.pl
www.osiedlejagiellonska.pl