

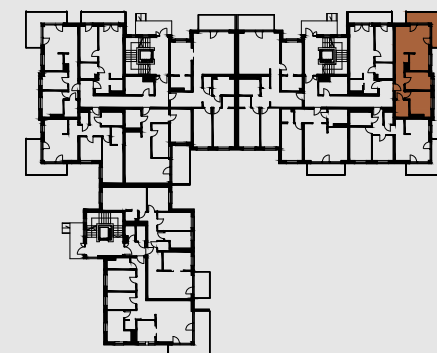
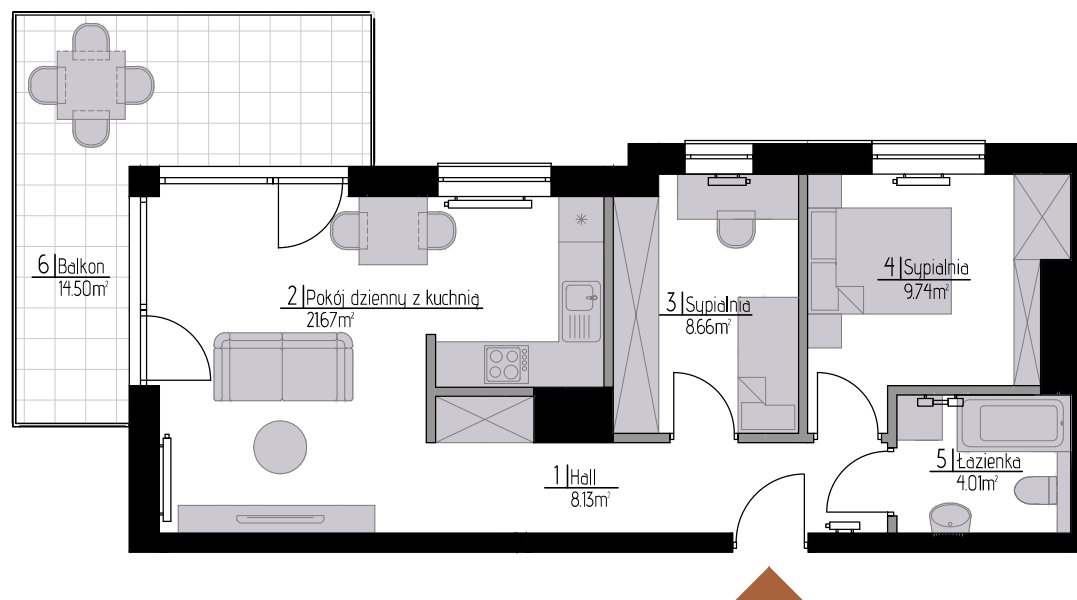
MIESZKANIE:

B42

BUDYNEK B
PARTER
LICZBA POKOI 3



Jagiellońska
OSIEDLE

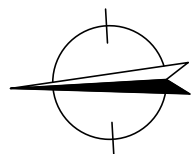


POWIERZCHNIA:
52,21m²

1 Hall	8.13m ²
2 Pokój dzienny z kuchnią	21.67m ²
3 Sypialnia	8.66m ²
4 Sypialnia	9.74m ²
5 Łazienka	4.01m ²
6 Balkon	14.50m ²

■ Ściany stałe
■ Ścianki działowe nadające się do demontażu

* Plan lokalu może ulec niewielkim zmianom w trakcie realizacji budynku.
* Powierzchnia użytkowa zgodnie z normą PN-ISO 9836:1997 (do powierzchni mieszkania wliczono ścianki działowe nadające się do demontażu)



ARBUD



Biuro sprzedaży
ARBUD DEVELOPMENT
Piotrków Trybunalski, ul. Daniłowskiego 5/7



(+48) 44 647 22 75
(+48) 605 828 048



biuro@osiedlejagiellonska.pl
www.osiedlejagiellonska.pl