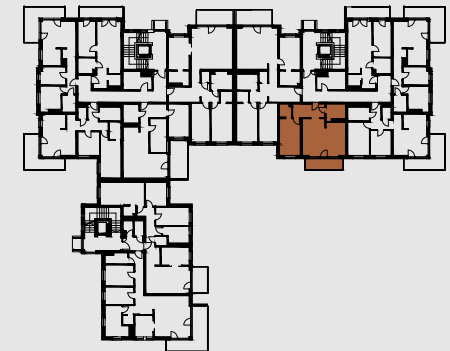
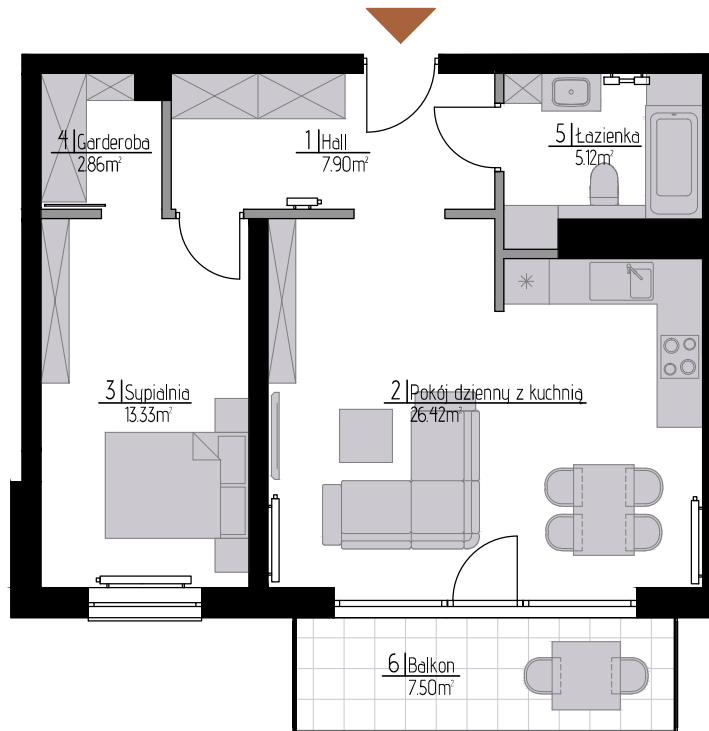


# MIESZKANIE: B64

BUDYNEK B  
PIĘTRO 4  
LICZBA POKOI 2



## Jagiellońska OSIEDLE

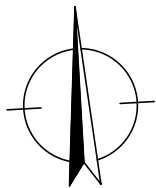


POWIERZCHNIA:  
**55,63m<sup>2</sup>**

1 Hall	7.90m <sup>2</sup>
2 Pokój dzienny z kuchnią	26.42m <sup>2</sup>
3 Sypialnia	13.33m <sup>2</sup>
4 Garderoba	2.86m <sup>2</sup>
5 Łazienka	5.12m <sup>2</sup>
6 Balkon	7.50m <sup>2</sup>

\* Plan lokalu może ulec niewielkim zmianom w trakcie realizacji budynku.  
\* Powierzchnia użytkowa zgodnie z normą PN-ISO 9836:1997 (do powierzchni mieszkania wliczono ścianki działowe nadające się do demontażu)

■ Ściany stałe  
■ Ścianki działowe nadające się do demontażu



ARBUD



Biuro sprzedaży  
ARBUD DEVELOPMENT  
Piotrków Trybunalski, ul. Daniłowskiego 5/7



(+48) 44 647 22 75  
(+48) 605 828 048



biuro@osiedlejagiellonska.pl  
www.osiedlejagiellonska.pl