

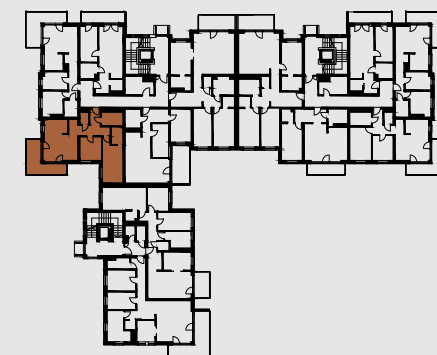
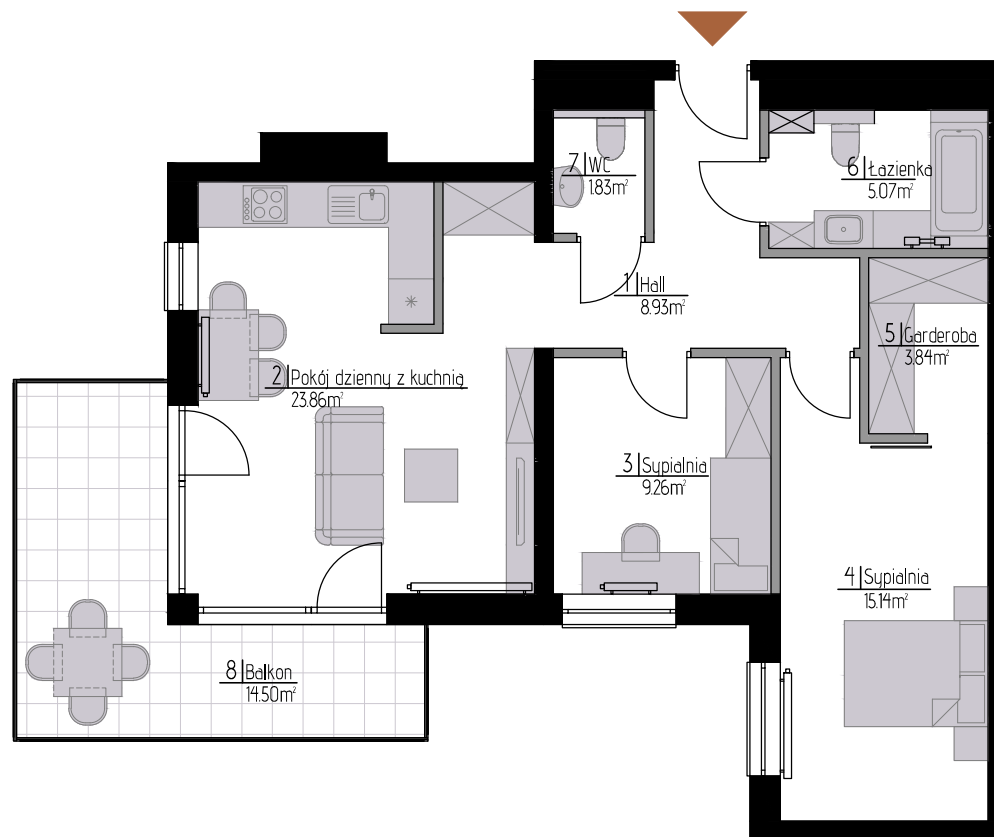
MIESZKANIE:

B73

BUDYNEK B  
PIĘTRO 1  
LICZBA POKOI 3



Jagiellońska  
OSIEDLE

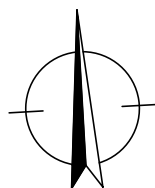


POWIERZCHNIA:  
67,93m<sup>2</sup>

1   Hall	8.93m <sup>2</sup>
2   Pokój dzienny z kuchnią	23.86m <sup>2</sup>
3   Sypialnia	9.26m <sup>2</sup>
4   Sypialnia	15.14m <sup>2</sup>
5   Garderoba	3.84m <sup>2</sup>
6   Łazienka	5.07m <sup>2</sup>
7   WC	183m <sup>2</sup>
8   Balkon	14.50m <sup>2</sup>

\* Plan lokalu może ulec niewielkim zmianom w trakcie realizacji budynku.  
\* Powierzchnia użytkowa zgodnie z normą PN-ISO 9836:1997 (do powierzchni mieszkania wliczono ścianki działowe nadające się do demontażu)

■ Ściany stałe  
■ Ścianki działowe nadające się do demontażu



Biuro sprzedaży  
ARBUD DEVELOPMENT  
Piotrków Trybunalski, ul. Daniłowskiego 5/7



(+48) 44 647 22 75  
(+48) 605 828 048



biuro@osiedlesadowa.com  
www.osiedlejagiellonska.pl