

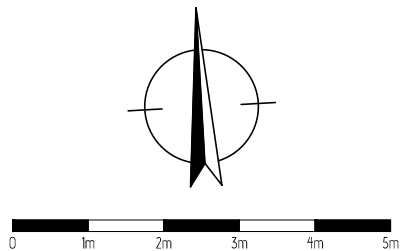
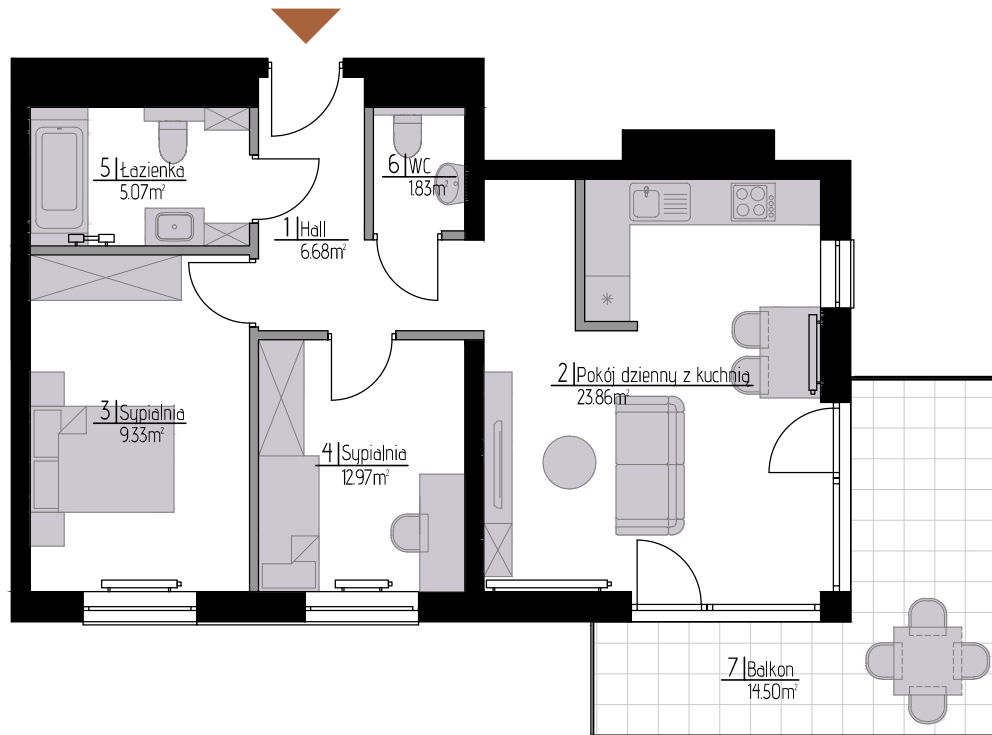
MIESZKANIE:

B48

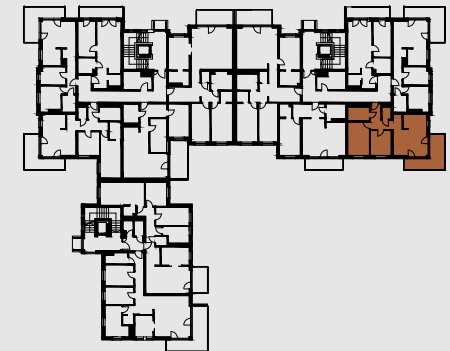
BUDYNEK B
PIĘTRO 1
LICZBA POKOI 3



Jagiellońska
OSIEDLE



■ Ściany stałe
■ Ścianki działowe nadające się do demontażu



POWIERZCHNIA:
59,74m²

1 Hall	6.68m ²
2 Pokój dzienny z kuchnią	23.86m ²
3 Sypialnia	9.33m ²
4 Sypialnia	12.97m ²
5 Łazienka	5.07m ²
6 WC	1.83m ²
7 Balkon	14.50m ²

* Plan lokalu może ulec niewielkim zmianom w trakcie realizacji budynku.
* Powierzchnia użytkowa zgodnie z normą PN-ISO 9836:1997 (do powierzchni mieszkania wliczono ścianki działowe nadające się do demontażu)



Biuro sprzedaży
ARBUD DEVELOPMENT
Piotrków Trybunalski, ul. Daniłowskiego 5/7



(+48) 44 647 22 75
(+48) 605 828 048



biuro@osiedlejagiellonska.pl
www.osiedlejagiellonska.pl