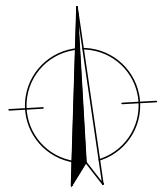
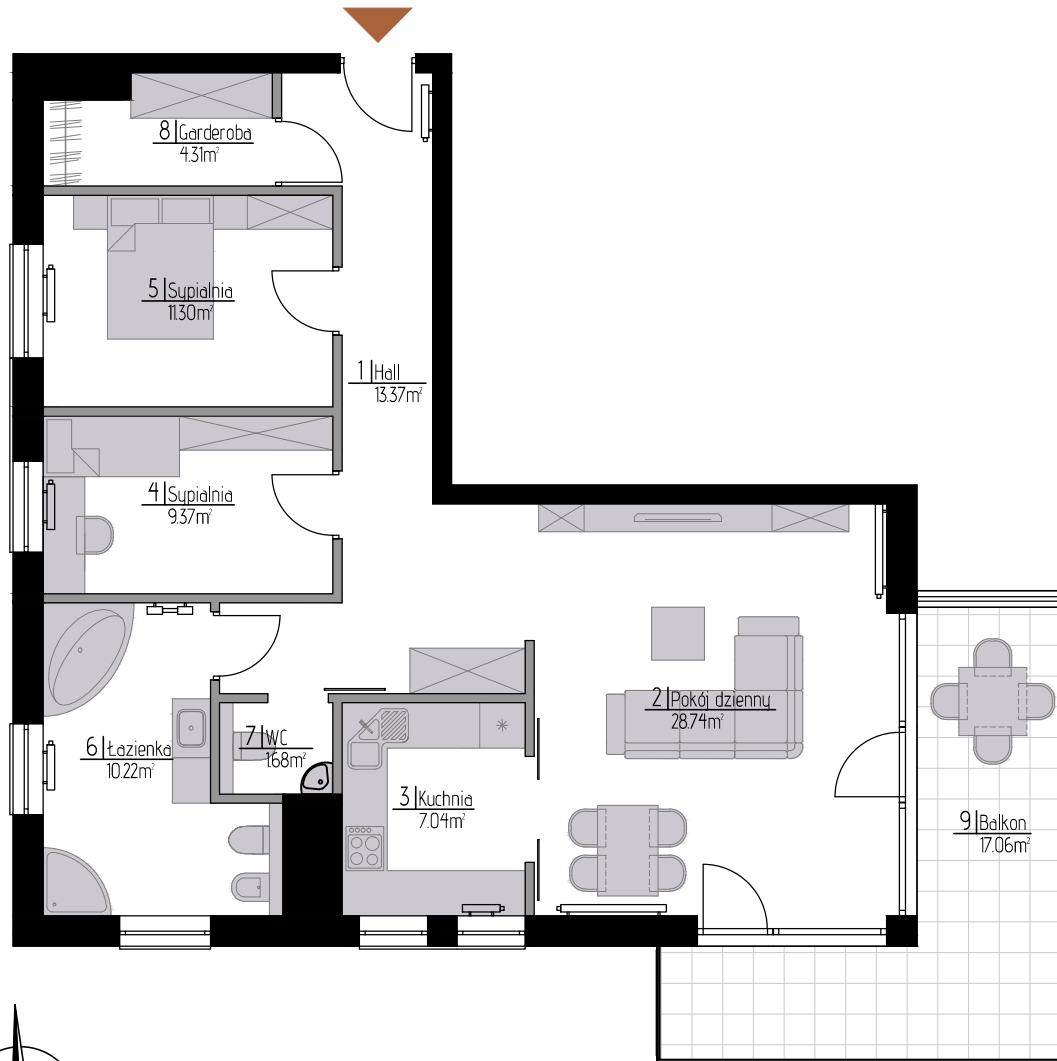
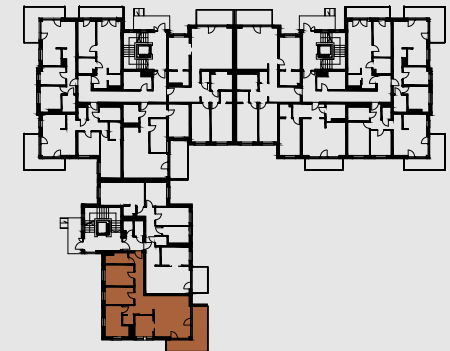


MIESZKANIE:
B92

BUDYNEK B
PARTER
LICZBA POKOI 3



Jagiellońska
OSIEDLE



■ Ściany stałe
■ Ścianki działowe nadające się do demontażu

POWIERZCHNIA:
86,03m²

1 Hall	13.37m ²
2 Pokój dzienny	28.74m ²
3 Kuchnia	7.04m ²
4 Sypialnia	9.37m ²
5 Sypialnia	11.30m ²
6 Łazienka	10.22m ²
7 WC	1.68m ²
8 Garderoba	4.31m ²
9 Balkon	17.06m ²

* Plan lokalu może ulec niewielkim zmianom w trakcie realizacji budynku.
* Powierzchnia użytkowa zgodnie z normą PN-ISO 9836:1997 (do powierzchni mieszkania wliczono ścianki działowe nadające się do demontażu)



Biuro sprzedaży
ARBUD DEVELOPMENT
Piotrków Trybunalski, ul. Daniłowskiego 5/7

(+48) 44 647 22 75
(+48) 605 828 048



biuro@osiedlejagiellonska.pl
www.osiedlejagiellonska.pl