

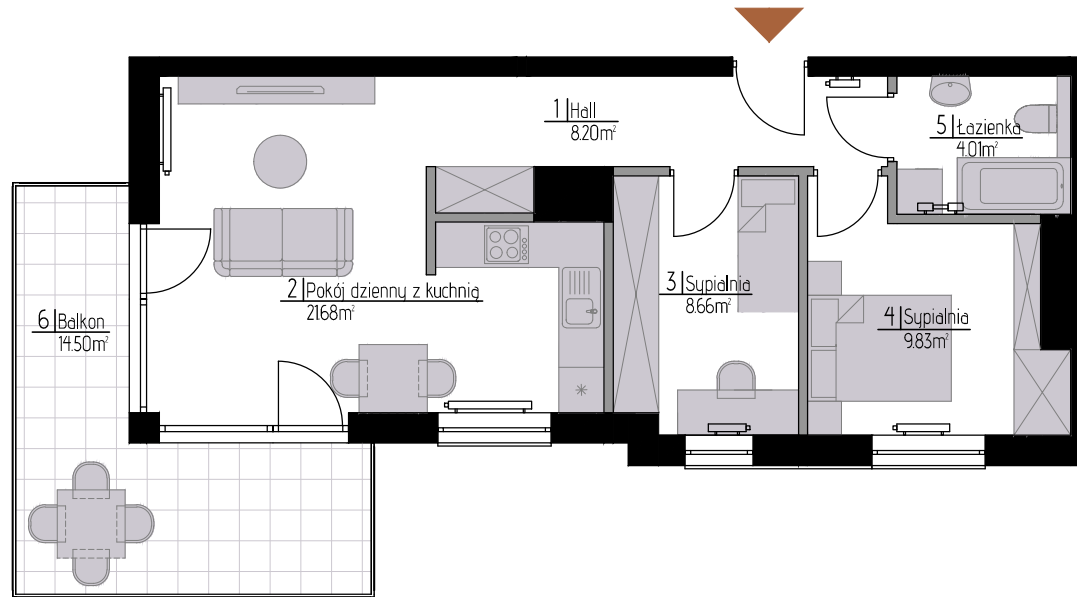
MIESZKANIE:

B69

BUDYNEK B
PARTER
LICZBA POKOI 3



Jagiellońska
OSIEDLE



6 | Balkon
14.50m²

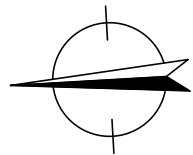
2 | Pokój dzienny z kuchnią
21.68m²

1 | Hall
8.20m²

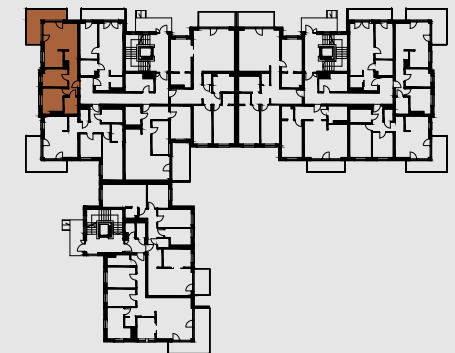
3 | Sypialnia
8.66m²

4 | Sypialnia
9.83m²

5 | Łazienka
4.01m²



■ Ściany stałe
■ Ścianki działowe nadające się do demontażu



POWIERZCHNIA:
52,38m²

1 Hall	8.20m ²
2 Pokój dzienny z kuchnią	21.68m ²
3 Sypialnia	8.66m ²
4 Sypialnia	9.83m ²
5 Łazienka	4.01m ²
6 Balkon	14.50m ²

* Plan lokalu może ulec niewielkim zmianom w trakcie realizacji budynku.
* Powierzchnia użytkowa zgodnie z normą PN-ISO 9836:1997 (do powierzchni mieszkania wliczono ścianki działowe nadające się do demontażu)



Biuro sprzedaży
ARBUD DEVELOPMENT
Piotrków Trybunalski, ul. Daniłowskiego 5/7



(+48) 44 647 22 75
(+48) 605 828 048



biuro@osiedlejagiellonska.pl
www.osiedlejagiellonska.pl