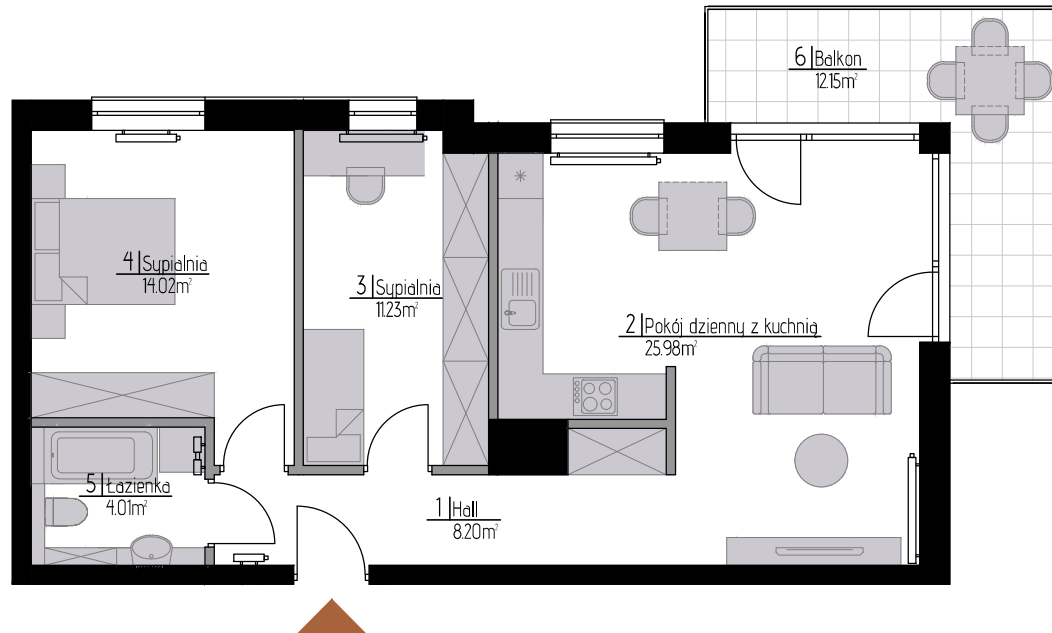


MIESZKANIE: A39

BUDYNEK A
PIĘTRO 4
LICZBA POKOI 3



Jagiellońska OSIEDLE

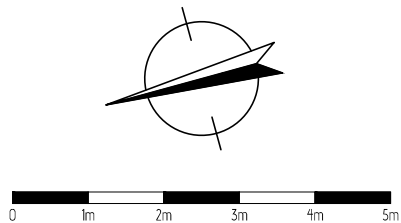


POWIERZCHNIA:
63,44m²

1 Hall	8.20m ²
2 Pokój dzienny z kuchnią	25.98m ²
3 Sypialnia	11.23m ²
4 Sypialnia	14.02m ²
5 Łazienka	4.01m ²
6 Balkon	12.15m ²

* Plan lokalu może ulec niewielkim zmianom w trakcie realizacji budynku.

* Powierzchnia użytkowa zgodnie z normą PN-ISO 9836:1997 (do powierzchni mieszkania wliczono ścianki działowe nadające się do demontażu)



■ Ściany stałe
■ Ścianki działowe nadające się do demontażu



Biuro sprzedaży
ARBUD DEVELOPMENT
Piotrków Trybunalski, ul. Daniłowskiego 5/7



(+48) 44 647 22 75
(+48) 605 828 048



biuro@osiedlejagiellonska.pl
www.osiedlejagiellonska.pl